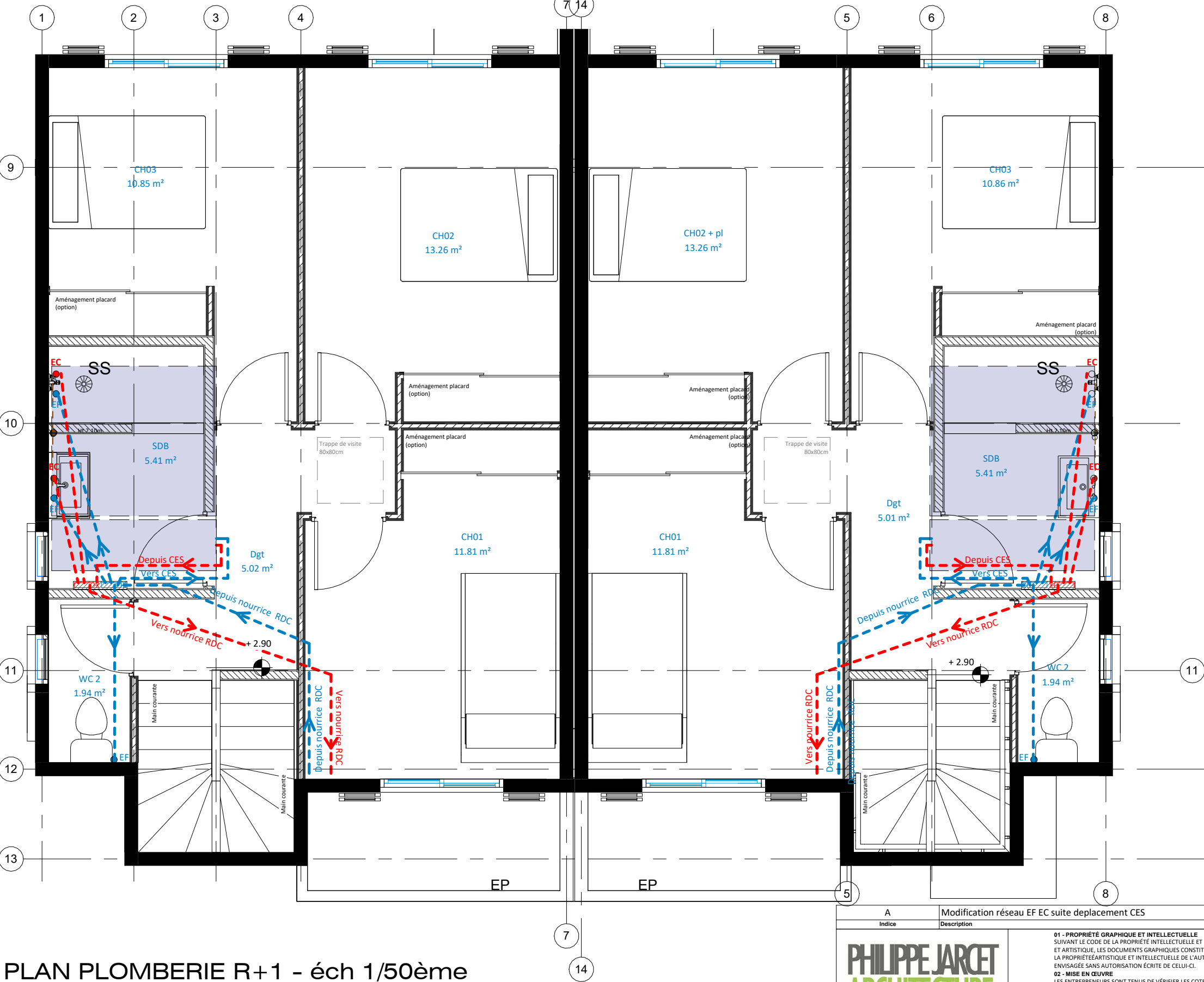


PLAN PLOMBERIE R+1 - éch 1/50ème

1 : 50



- LEGENDE
- Réseau d'alimentation AEP
 - Réseau eau vanne
 - Réseau eau usée
 - Réseau eau chaude
 - Réseau eau froide
 - Nourrice de distribution
 - Emplacement chauffe eau solaire thermosiphon en toiture
 - Regard collecteur EU - EV 80 à créer
 - Regard vanne AEP
 - CES Chauffe eau solaire thermosiphon

A		Modification réseau EF EC suite déplacement CES		AOUT 2025	
Indice		Description		Date	
		<p>01 - PROPRIÉTÉ GRAPHIQUE ET INTELLECTUELLE SUIVANT LE CODE DE LA PROPRIÉTÉ INTELLECTUELLE ET LA LOI DU 11 MARS 1957 SUR LA PROPRIÉTÉ LITTÉRAIRE ET ARTISTIQUE, LES DOCUMENTS GRAPHIQUES CONSTITUANTS L'ENSEMBLE DU DOSSIER ARCHITECTURAL SONT LA PROPRIÉTÉ ARTISTIQUE ET INTELLECTUELLE DE L'AUTEUR. AUCUNE MODIFICATION NE POURRA ÊTRE ENVISAGÉE SANS AUTORISATION ÉCRITE DE CELUI-CI.</p> <p>02 - MISE EN ŒUVRE LES ENTREPRENEURS SONT TENUS DE VÉRIFIER LES COTES AVANT TOUTE EXÉCUTION D'OUVRAGE. AVANT TOUTE COMMANDE DE FABRICATION OU DE RÉALISATION, LES INTERVENANTS SONT TENUS DE FAIRE PART DE LEURS OBSERVATIONS ET DE SIGNALER LES OMISSIONS ET IMPRÉCISIONS DU DOSSIER.</p> <p>05 - DCE - PEO TOUT CE QUI SERAIT PORTÉ DANS LES PIÈCES ÉCRITES MAIS NE FIGURERAIT PAS SUR LES PLANS OU INVERSEMENT AURA CONTRACTUELLEMENT LA MÊME VALEUR QUE SI LES INDICATIONS ÉTAIENT PORTÉES SUR LES PIÈCES ÉCRITES. EN CAS DE DIVERGENCE ENTRE LES PLANS ET LES PIÈCES ÉCRITES, L'APPRÉCIATION EN REVIENT AU MAÎTRE D'ŒUVRE.</p>		<p>04 - TRAITEMENT ANTI-TERMITE SONT CONCERNÉS L'ENTREPRISE DE GROS-ŒUVRE - LE CHARPENTIER - LE MENUISIER BOIS - L'ÉBÉNISTE ET D'UNE FAÇON GÉNÉRALE TOUTE ENTREPRISE OU SOCIÉTÉ UTILISANT DES COMPOSANTS À BASE DE BOIS. CES ENTREPRISES OU SOCIÉTÉS SONT TENUES DE FOURNIR LES CERTIFICATS DE TRAITEMENT ANTI-TERMITES.</p> <p>03 - STRUCTURES MÉTALLIQUES LES ÉLÉMENTS MÉTALLIQUES NE SONT MENTIONNÉS QU'À TITRE INDICATIF. ILS DEVRONT ÊTRE DÉTERMINÉS PAR LE CALCUL. TOUTEFOIS EN CAS DE MODIFICATION D'ASPECT, DE DIMENSIONS, DE PROPORTION NÉCESSAIRE SUR LE PLAN TECHNIQUE, L'AVIS DU CONCEPTEUR SERA REQUIS.</p> <p>02 - STRUCTURES PORTEUSES LES OUVRAGES PORTEURS NE SONT MENTIONNÉS QU'À TITRE INDICATIF. ILS DEVRONT ÊTRE DÉTERMINÉS PAR LE CALCUL. TOUTEFOIS EN CAS DE MODIFICATION D'ASPECT, DE DIMENSIONS, DE PROPORTION NÉCESSAIRE SUR LE PLAN TECHNIQUE, L'AVIS DU CONCEPTEUR SERA REQUIS.</p>	
NGNC :		Type : PLOMB		PLAN PLOMBERIE R+1	
Phase : PRO		N° de plan : 11.02		CONSTRUCTION DE 6 LOGEMENTS "VILLAS CONSTENTINE"	
N° interne : 474		Ref interne :		Indice : A	
Maître d'ouvrage : FONDS SOCIAL DE L'HABITAT		Rue Charles Floquet, VDT Lot 9-188-189		Comme indiqué	
Adresse opération :				Echelle :	
				Date d'impression :	
				04/11/2025 15:13:07	
				Date de création :	
				02/07/24	